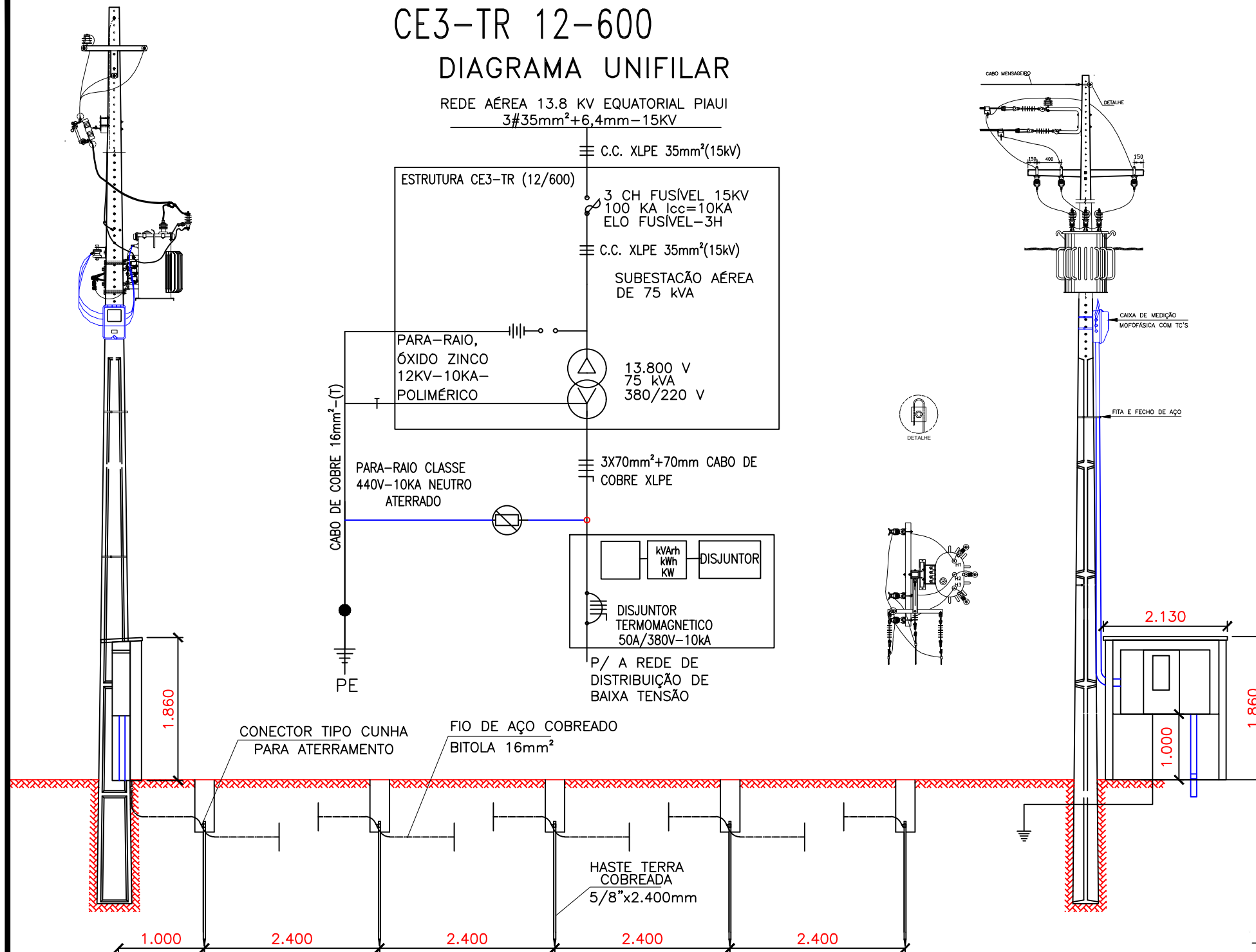
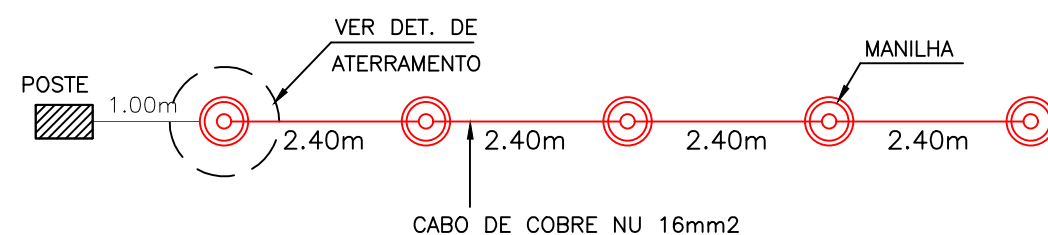


VISTA DA SUBESTAÇÃO AÉREA DE 75 KVA CE3-TR 12-600 DIAGRAMA UNIFILAR

REDE AÉREA 13.8 KV EQUATORIAL PIAUI
3#35mm²+6,4mm-15KV



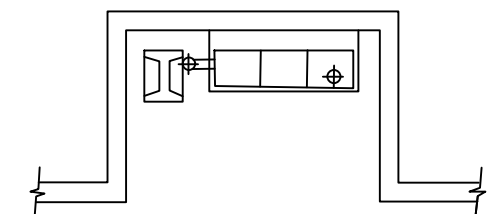
DET. DA MALHA DE TERRA



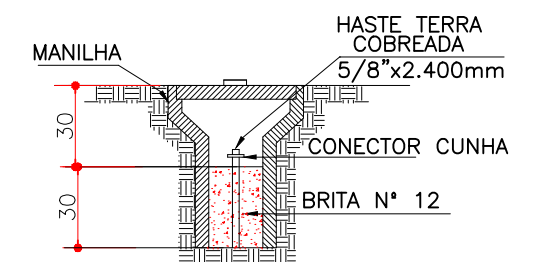
A RESISTÊNCIA DA MALHA DE TERRA SERÁ MENOR OU IGUAL A 10 OHMS EM QUALQUER ÉPOCA DO ANO

LISTA DE MATERIAIS ESTRUTURA CE3 TR			
ITEM	DESCRIÇÃO	UNID.	QUANT.
1	Alça pré-formada estai	pç	1
2	Anel de amarração elastomérico	pç	3
3	Arruela quadrada aço 38x3x Ø18 mm	pç	5
4	Arruela presilha aterramento aço ØF 18 mm	pç	1
5	Suporte auxiliar para braço C 65x65x9000mm	pç	1
6	Braço tipo C	pç	1
7	Conector derivação tipo cunha	pç	2
8	Fio de Aço Cobreado 16mm ²	kg	4
9	Cabo Coberto XLPE CU 16 mm ²	m	12
10	Cabo de Al multiplexado	m	v
11	Chave fusível - base tipo C	pç	3
12	Conector estribo tipo cunha	pç	1
13	Grampo linha viva	pç	3
14	Cruzeta de concreto armado "T" 1.900 mm	pç	1
15	Gancho olhal galvanizado 5000 daN	pç	3
16	Grampo de ancoragem cunha	pç	3
17	Conector aterramento HS DN 16-19mm,CB 10- 25mm ² ,CU	pç	5
18	Haste terra cobre Ø16x2400 mm	pç	5
19	Isolador de pino polimérico rosca 25 mm	pç	3
20	Isolador de ancoragem tipo bastão polimérico	pç	3
21	Manilha sapatilha aço 5.000 daN	pç	3
22	Olhal parafuso 5.000 daN	pç	3
23	Parafuso cabeça quadrada aço Ø16X 100mm	pç	3
24	Parafuso cabeça quadrada aço Ø16X 45mm	pç	4
25	Pino isolador reto curto aço	pç	1
26	Sapatilha cabo 9,5 mm	pç	1
27	Pára-raio RD	pç	3
28	Suporte instalação transformador tipo cantoneira	pç	2
29	Transformador trifásico - distribuição 75 Kva	pç	1

PLANTA BAIXA



DETALHE ATERRAMENTO



Kepler Neiva Pereira Pacheco Junior
Engenheiro Eletricista
CREA: 1920294546



GOVERNO DO ESTADO

PROJETO	UNIDADE ESCOLAR BARÃO DE GURGUÉIA	FORMATO:	A3
TIPO:	PROJETO DE REDE ELÉTRICA URBANA	ESCALA:	INDICADA
ENDEREÇO:	RUA DEOCLÉCIO RÊGO, S/N, BEIRA RIO	MUNICÍPIO:	UNIÃO - PI
CONTEUDO:	REDE ELÉTRICA COMPACTA EM MÉDIA TENSÃO EM 13,8KV E BAIXA TENSÃO MULTIPLEXADA EM 380/220V	DATA:	MAIO/2021
		DESENHISTA:	KEPLER JUNIOR
		FOLHA:	SUB 01/01